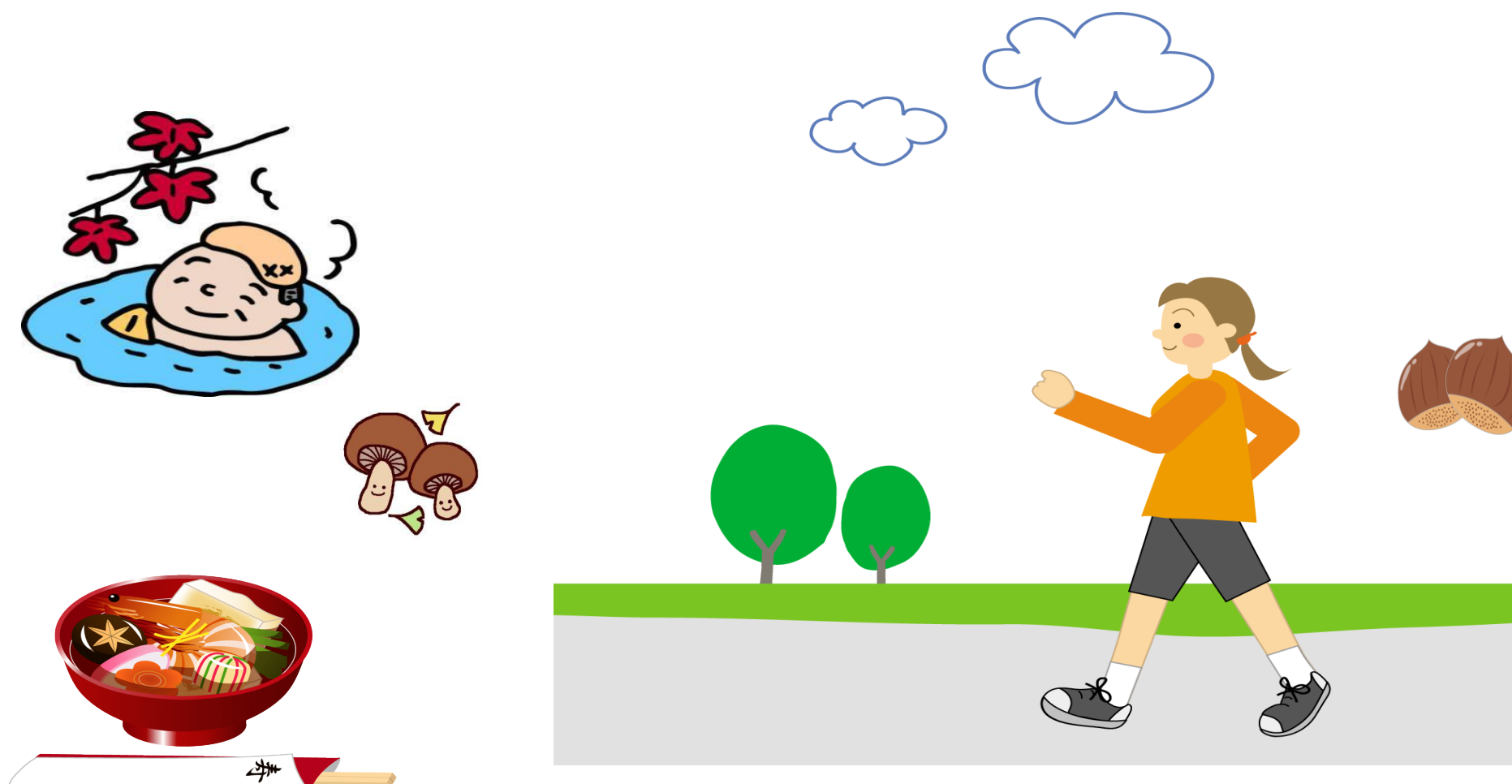
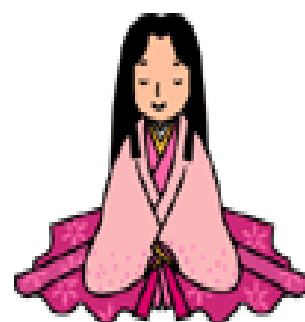




おおうち秋の 散策ものがたり



秋の大内地域を、歴史探訪や企業紹介を楽しみながら、ゆっくり歩いてみませんか。実りの秋を迎えた当地域を、目で見て・耳を澄まし・美味しい料理を味わい、温泉にひたりながら思いっきり大内を満喫して下さい。きっと、新しい大内の魅力に出会えるはずです。

- 日 時 **平成24年10月21日(日)**
受付開始午前8時40分～午後4時（雨天決行）
- コ ー ス 商工会 →岩谷地区 →徳沢 →新沢 →下川大内出張所
全長約8km（2時間30分）
- 集合場所 由利本荘市商工会大内支所（羽後岩谷駅）
- 参加費 お一人様 1,000円 「お茶・昼食（有滝温泉入浴付・特産品紹介・販売あり）」傷害保険付き
- 定 員 先着20名（10月12日（金））まで
- その他 雨天の場合は、雨具をご持参下さい。履き慣れた運動靴でご参加下さい。
- お申し込み **由利本荘市商工会大内支所**

T e l 0 1 8 4 - 6 5 - 2 2 1 8

F a x 0 1 8 4 - 6 5 - 3 3 2 8